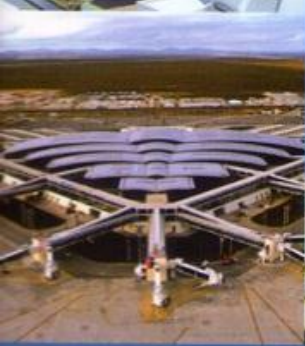
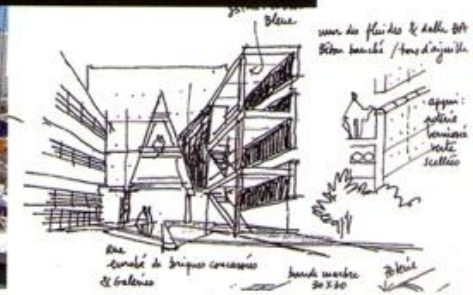
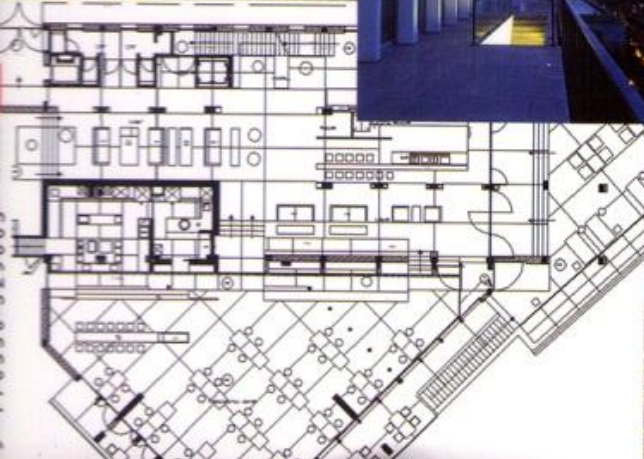
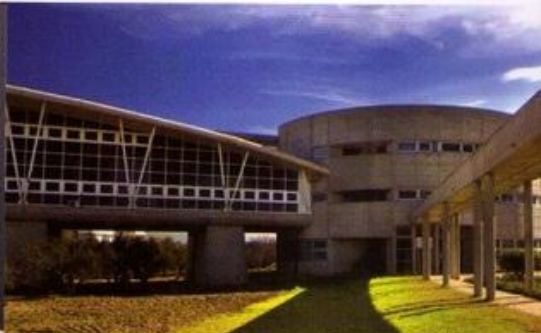
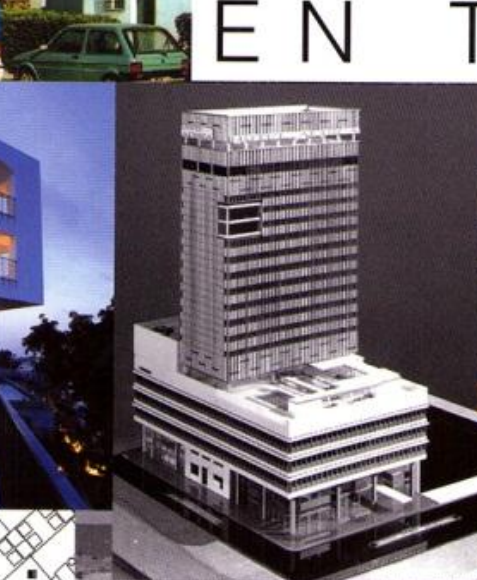


# Archibat

Revue maghrébine d'aménagement de l'espace et de la construction

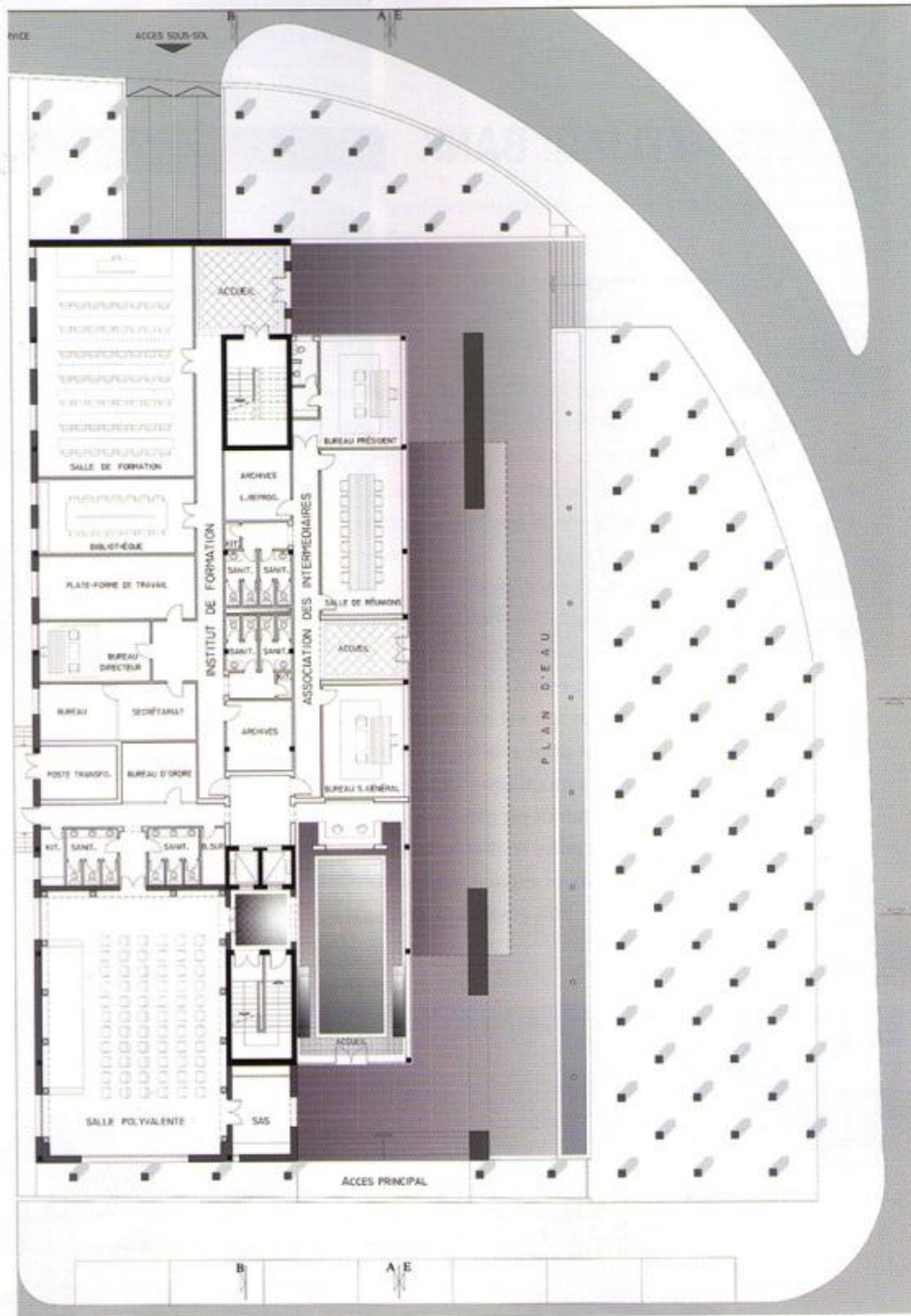


# 50 ANS D'ARCHITECTURE EN TUNISIE



NUMÉRO SPÉCIAL





Les deux volumes, opaque et vitré, s'interpénètrent à l'image d'un bijou enveloppé par un écran plus solide. Cette imbrication a été dictée par les exigences de retrait, différentes selon les niveaux.

A l'intérieur, une organisation simple reprend la sobriété extérieure. En effet, l'ensemble s'organise autour d'un puits de lumière étroit qui commence au premier étage et qui est traversé par une passerelle en lattes de bois. Ce matériau chaleureux est repris au rez-de-chaussée, il complète une grande fresque en mosaïque, spécialement réalisée pour le hall de la Bourse.

Le siège de la Bourse des valeurs mobilières de Tunisie est un bâtiment qui fait la part belle à la simplicité et au dépouillement tout en s'agrémentant par petites touches de divers éléments qui font son originalité tels que la « ganaria » en alucobond, un grand portail en guise d'entrée, des ascenseurs panoramiques ou un moucharabieh en brise-soleil.

L'alliance de la modernité et de l'inspiration arabo-musulmane et celle des matériaux divers allant du kedhel au verre, en passant par le bois, donne au siège de la bourse des valeurs mobilières de Tunis une image distinguée par rapport au paysage architectural environnant.