

Archibat

Revue maghrébine d'aménagement de l'espace et de la construction

MAÎTRISE D'ŒUVRE TUNISIENNE À L'EXPORT



L'ÉCO CONSTRUCTION
EFFET DE MODE OU PROJET D'AVENIR ?

SOS PATRIMOINE
IMMOBILIER HISTORIQUE DE TUNIS

GRAPHIC 154
152 DIOLE - 154000 1947

31



Université Ziguinchor

Ziguinchor-Sud - Sénégal



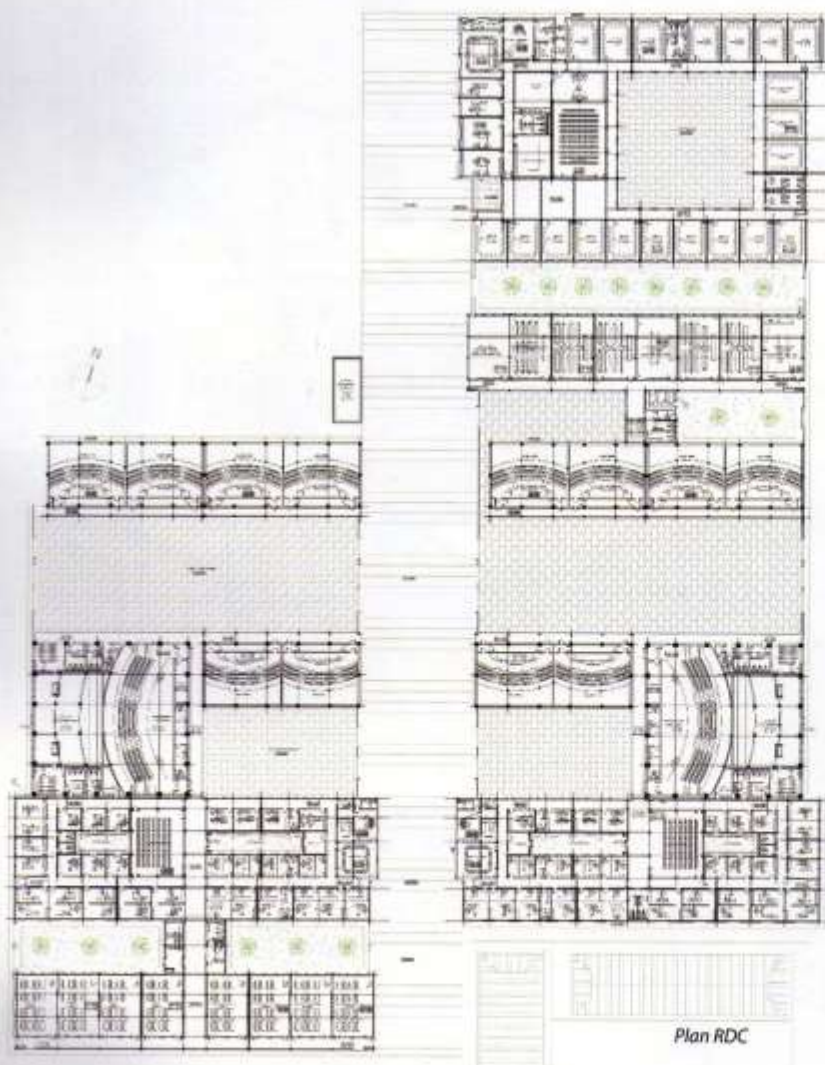
Maître d'ouvrage : **Ministère de l'Urbanisme, de l'Habitat, de l'Hydraulique et de l'Assainissement Sénégalais - Agence de Construction des Bâtiments et Édifices Publics.**

Maître d'œuvre : **Groupement COMETE ENGINEERING & Cabinet Ben SOLTANE Architek**

Bureau de contrôle : **VERITASS**

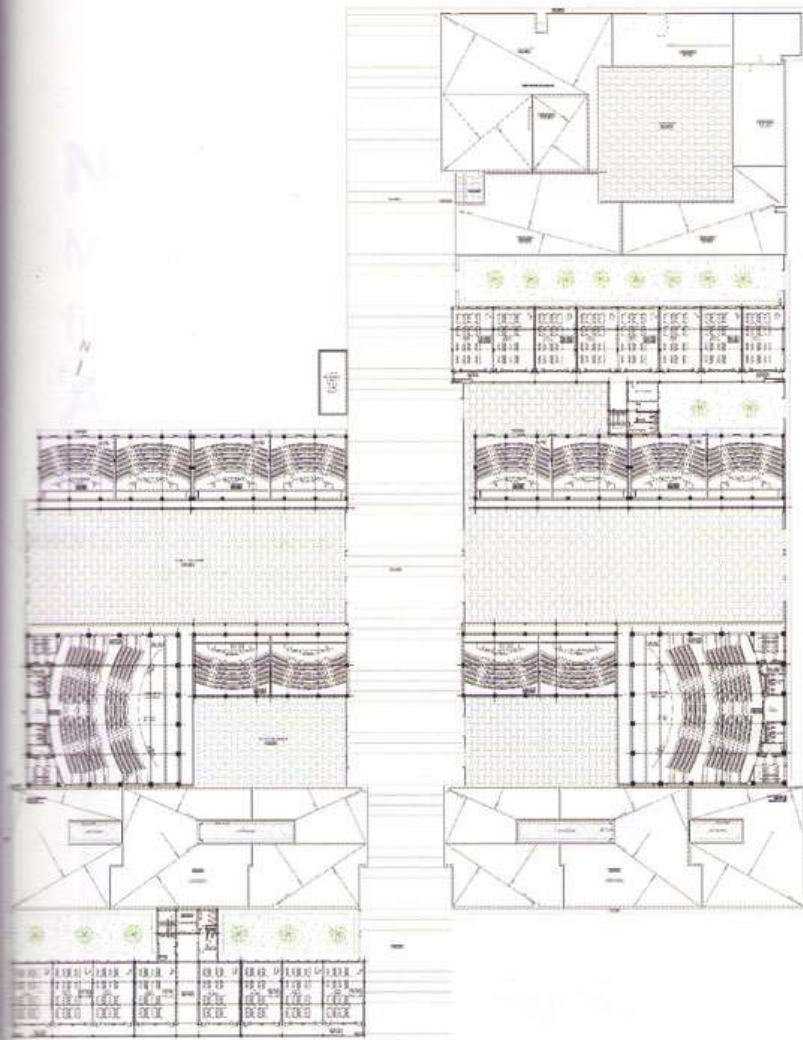
Coût global du projet : **7 000 000 \$**

Date de réalisation prévue : **Janvier 2014**



L'extension de l'université de Ziguinchor s'inscrit dans une logique de cohérence entre une étude judicieuse du programme, liée à une demande spécifique et un budget bien précis d'une part, et une implantation ainsi qu'une intégration dans la continuité des bâtiments existants, d'autre part. L'implantation découle essentiellement d'un plan directeur et a été pensée de manière à s'adapter à un flux d'étudiants conséquent. C'est pour cette raison que deux grands dégagements ont été prévus dans la continuité de celui qui existe au niveau du bloc hébergement, ces dégagements se trouvent devant les amphithéâtres de 150 places et permettent donc une gestion adéquate de flux. Le traitement architectural des volumes est résolument sobre et contemporain, conçu pour s'inscrire dans la continuité avec l'existant et pour refléter la vocation des bâtiments.

Dans son ensemble, le projet est relativement éclaté. Il alterne des pleins et des vides. Ce choix conceptuel a donné naissance à des espaces interstitiels qui, sous forme de patios à ciel ouvert, servent d'extension aux locaux d'enseignement. Chaque patio est agrémenté par des banquettes ombragées qui serviront aux étudiants pendant les temps de récréation. Ainsi, l'aménagement extérieur du projet combinera le minéral et le végétal. Il servira à renforcer l'intégration du projet à son site et à son voisinage immédiat et lointain.



Plan Etage

